

# 5 RAZÕES-CHAVE PELAS QUAIS AS BOMBAS FALHAM

## 01 DESALINHAMENTO DAS FIXAÇÕES

O desalinhamento ocorre quando os parafusos afrouxam e as montagens movem-se.



### A SOLUÇÃO LOCTITE

Os fixadores de roscas LOCTITE podem fixar estas montagens roscadas preenchendo todas as folgas entre as roscas e unificando a montagem para evitar o afrouxamento.



## FUGAS / PERDA DA CARGA DE APERTO 02

As juntas pré-cortadas podem relaxar com o tempo, o que resulta na perda da carga de aperto entre as flanges.

### A SOLUÇÃO LOCTITE

Os vedantes de flanges líquidos LOCTITE eliminam muitas das causas habituais de fugas nas juntas pré-cortadas: relaxamento, extrusão, desalinhamento, contração e ruturas.



## 03 GRIPAGEM / CORROSÃO EM MONTAGENS ROSCADAS

Muitas bombas industriais funcionam em ambientes muito agressivos, com mudanças constantes de temperatura e humidade, ou expostas a ataques / reações químicas, o que provoca corrosão.



### A SOLUÇÃO LOCTITE

Os fixadores de roscas LOCTITE preenchem o espaço entre as montagens roscadas, vedando-as contra a corrosão causada por líquidos e gases.

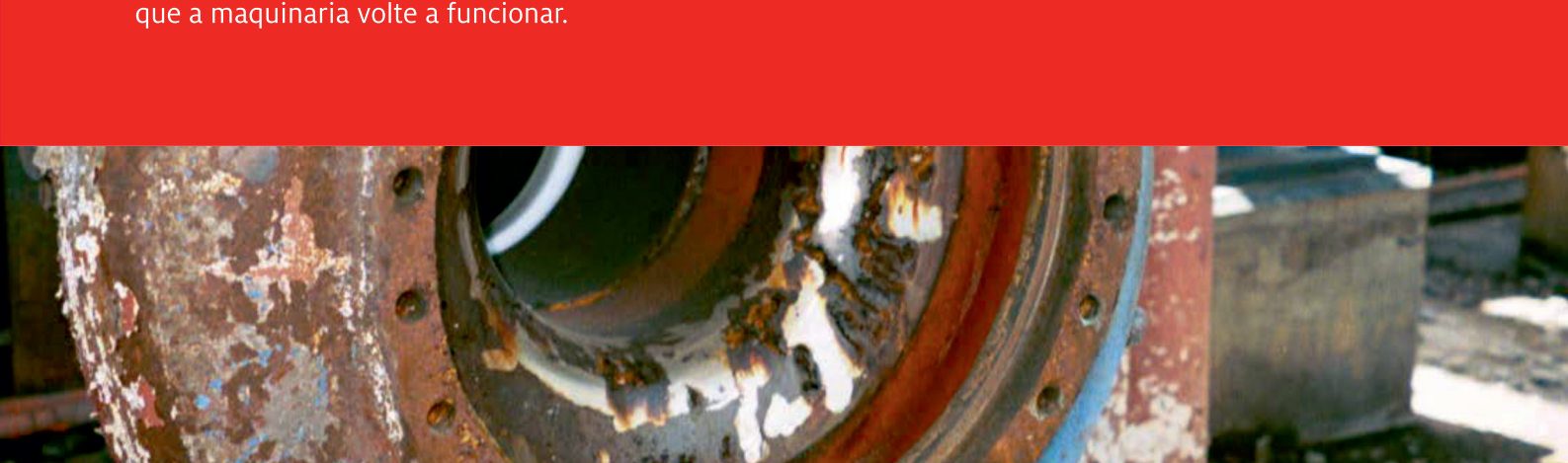


## DESGASTE DE RASGOS DE CHAVETA 04

A vibração do eixo e as forças externas afetam a estabilidade da chaveta, o que dá origem ao desgaste do rasgo de chaveta.

### A SOLUÇÃO LOCTITE

Os retentores LOCTITE param o desgaste e proporcionam uma fixação segura, para que a maquinaria volte a funcionar.



## 05 DESGASTE

As carcaças das bombas e os impulsores estão sujeitos ao desgaste resultante da ação de lamelas e sólidos abrasivos, cavitação e ataque químico.

### A SOLUÇÃO LOCTITE

Os polímeros LOCTITE reconstroem, reparam e restauram áreas desgastadas e podem proteger contra futuros ataques.

**CONTIMETRA**  
Lisboa

Rua do Proletariado 15-B - 2790-138 CARNAXIDE  
tel. 214 203 900 industria@contimetra.com www.contimetra.com

**SISTIMETRA**  
Porto

Rua Particular de São Gemil 85 - 4425-164 MAIA  
tel. 229 774 470 industria@sistimetra.pt www.sistimetra.pt



Os dados que figuram neste documento são meramente informativos. Por favor, contacte o Departamento Técnico da Henkel para realizar qualquer consulta sobre as recomendações e especificações técnicas destes produtos. ® indica uma marca registada de Henkel AG & Co. KGaA ou as suas afiliadas registadas na Alemanha e outros locais © Henkel AG & Co. KGaA, 2018